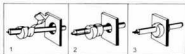


RCCN 电源线扣 STRAIN RELIEF BUSHINGS



材 质: UL合格之NYLON66(黑色), 防火等级
94V-2, 不易老化。

使用方法: 按上序3图装配即可。

用 途: 各种家电用品, 仪器、电脑之电源线
固定及保护用, 避免电源线滑动而被
板板割伤。



单位: mm

型号 Item No.	形状 Style	适用UL电线 UL Wires	适用电线尺寸 Approx. wireSize	铁板孔径 MountingHole		线扣长度 Length D	适用机板厚度 Thickness F	包装 Packing	
				A	B				
SR-F21	扁线用) FLAT 	SPT-1#18	2.3X4.5	9.5	8.7	10.3	0.5-1.6	每包500pcs	
SR-F23		SPT-1#18	2.3X4.5	9.5	8.7	10.3	1.8-3.2		
SR-F31		SPT-1#18	3.0X5.6	11.0	9.9	10.3	1.0-1.6		
SR-F32		SPT-1#18	3.0X5.6	11.0	9.9	10.3	1.9-2.5		
SR-F41		SPT-2#18	3.0X7.1	12.7	11.8	10.3	0.5-1.6		
SR-F42		SPT-2#18	3.0X7.1	12.7	11.8	10.3	1.8-2.5		
SR-F51		SPT-3#18	5X10.4	14.3	13.2	15.2	0.5-1.6		
SR-F53		SPT-3#18	5X10.4	14.3	13.2	15.2	1.8-3.5		
SR-F83					21.6	21.3	20.4		2.0-3.4
SR-SR1		圆线用) ROUND 	SVI,SVT3C#18	6.2~7.4	12.7	11.5	11.0		0.5-1.6
SR-SR2	SVI,SVT3C#18		6.2~7.4	12.7	11.5	11.0	1.8-2.5		
SR-6W2	SVI3C#18		7.6	12.7	11.8	11.0	1.8-2.3		
SR-6P1	SJC3C#18		7.4~8.2	15.9	14.0	14.8	0.5-1.6		
SR-6P3	SJC3C#18		7.4~8.2	15.9	14.0	14.8	1.9-3.2		
SR-6R1	SJ,SJT,3C#16		8.2~9.2	15.9	14.0	14.8	0.5-1.6		
SR-6R3	SJ,SJT,3C#16		8.2~9.2	15.9	14.0	14.8	1.9-3.2		
SR-7R1	SJT,3C#14		9.2~10.5	19.8	16.5	19.0	0.5-1.6		
SR-7R3	SJT,3C#14		9.2~10.5	19.8	16.5	19.0	1.9-3.2		
SR-8R3	SJT,3C#12		12~15.2	22.2	21.3	20.6	1.9-3.2		
SR-9R1	电源供应器专用	#1820-30pcs	11~15	20	19	17.5	0.5-1.6		
SR-9R7			15.2~16.3	30.2	25.5	25.2	1.0-3.2		

RCCN 电源线扣工具 STRAIN RELIEF BUSHINGS ASSEMBLY TOOL

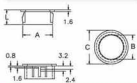


型号 KT-1

特性: 手动式

用途: 用于装配线扣

RCCN 扣式护线套 SNAP BUSHING



单位 mm					
型号	铁板孔径 Mounting Hole A	最大线孔	覆盖	高度	包装
Item No.		B	C	L	Packing
SB-8	7.8	5.2	9.4	8.0	100pcs
SB-10	9.5	6.3	12.0	10.3	
SB-13	12.7	8.0	14.2	10.3	
SB-16	15.9	12.7	18.6	10.3	
SB-19	19.0	14.3	21.7	10.3	
SB-22	22.2	17.5	24.2	11.5	
SB-26	25.5	19.1	28.5	11.5	
SB-30	30.0	24.1	33.3	11.5	
SB-38	38.1	29	41.2	11.4	
SB-45	43.7	35.4	47.9	11.6	

材质: UL合格之NYLON66 (黑色), 防火等级94V-2。

用途: 使粗劣的铁孔变成圆滑的出线孔。各种电线电缆之保护及绝缘。

用法: 不需工具, 只要用手轻轻一压, 即可完成装配。适用0.8mm到3.2mm之铁板。

RCCN 开口型扣式护线套 SNAP BUSHING (OPEN/CLOSED)



单位 mm					
型号	铁板孔径 Mounting Hole A	最大线孔	覆盖	高度	包装
Item No.		B	C	L	Packing
OSB-10	9.5	6.7	10.7	10.3	100pcs
OSB-13	12.7	8.0	14.2		
OSB-16	15.9	11.5	17.7		
OSB-19	19.0	13.1	20.2		
OSB-22	22.2	17.0	23.4		
OSB-26	25.5	20.2	27.0		

材质: UL合格之NYLON66 (黑色), 防火等级94V-2。

用途: 使粗劣的铁孔变成圆滑的出线孔。各种电线电缆之保护及绝缘。

用法: 不需工具, 只要用手轻轻一压, 即可完成装配。

适用: 0.8mm到3.2mm之铁板。

特点: 对于出线已装配好而未加任何衬套保护时, 开口型护线套可于事后再补装 (不必重新拆线)而达到保护电线之功能。

RCCN 花瓣型护线套 SNAPBU SHING

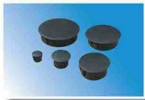


单位 mm					
型号	铁板孔径 Mounting Hole A	最大线孔	覆盖	高度	包装
Item No.		B	C	L	Packing
RSB-16	15.9	13.2	20.4	10.3	100PCS
RSB-19	19.0	14.7	24.0	9.9	
RSB-21	20.6	16.7	24.3	9.9	
RSB-22	22.2	18.3	25.4	11.5	
RSB-25	25.4	19.0	27.0	11.5	
RSB-28	27.8	20.6	29.4	11.5	
RSB-35	34.9	25.4	36.5	11.5	

材质: UL合格之NYLON66 (黑色), 防火等级94V-2。

特点: 花瓣型出线设计, 可使大小规格电线均能固定, 不会随意摇晃适用1.4mm到3.2mm之铁板。

RCCN 扣式塞头 HOLE PLUG

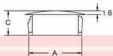


单位 mm				
型号 Item No.	铁板孔径 Mounting Hole A	覆盖外径 B	高度 C	包装 Packing
HP-8	7.8	11.9	8.0	100pcs
HP-10	9.5	13.0	10.5	
HP-13	12.7	16.9	10.5	
HP-16	15.9	19.8	10.5	
HP-19	19.0	22.9	10.5	
HP-22	22.2	24.9	11.3	
HP-25	25.0	28.3	11.5	
HP-30	30.0	34.2	11.5	
HP-38	38.1	42.4	11.2	
HP-45	44.5	49.1	11.1	

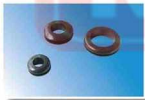
材质: UL合格之NYLON66 (黑色), 防火等级94V-2, 耐油污、抗侵蚀。

用法: 将基板钻孔如A ϕ , 再行押入即可牢固扣住机板。厚度3.2mm下铁板均可使用。

用途: 可作为预备孔或将其多余孔塞平之用, 保持盘面的美观。



RCCN 护线环 GROMMET(OPEN/CLOSED)



单位 mm							
型号 ItemNo.		A	B	C	D	E	包装 Packing
OPEN	CLOSED						
GM-0603	GMC-0603	8.5	6.0	3.0	4.7	1.7	100PCS
GM-0705	GMC-0705	10.2	7.2	5.0	4.4	1.7	
GM-1006	GMC-1006	13.3	10.0	6.4	6.3	1.7	
GM-1410	GMC-1410	19.5	13.9	10.5	6.4	3.4	
GM-2015	GMC-2015	23.7	20.1	15.5	6.1	1.7	
GM-2518	GMC-2518	29.9	25.1	18.9	7.2	1.5	
GM-3225	GMC-3225	38.1	31.7	25.0	7.8	1.5	

材质: 硬质橡胶PVC (黑色)。



GM TYPE



GMC TYPE

RCCN 自由绝缘护线套 MOVABLE BUSHINGS



齿型 两边均为间隔槽状结构
KG



切型为凹型再直切条状
KGS

型号	槽径	适用板厚度	单位mm	包装
ItemNo.	T	Max.ChassisThickness		Packing
KG-008	0.8	0.7-0.8		每包10M
KG-010	1.0	0.8-1.0		
KG-012	1.2	1.0-1.2		
KG-016	1.6	1.0-1.6		
KG-020	2.0	1.6-2.0		
KG-024	2.0	1.6-2.0		
KG-032	3.2	2.4-3.2		
KG-045	4.5	3.2-4.5		
KGS-008	0.8	0.7-0.8		
KGS-010	1.0	0.8-1.0		
KGS-012	1.0	1.0-1.2		
KGS-016	1.6	1.0-1.6		
KGS-020	2.0	1.6-2.0		
KGS-024	2.4	2.0-2.4		
KGS-032	3.2	2.4-3.2		
KGS-045	4.5	3.2-4.5		

材质: 软质PE.分切型.齿型

用法: 依据铁板出线孔大小, 截取所需之长度, 再将其卷绕於出线孔上即可。

特点: 适合出线孔大小不一, 形状不规则者。弹性大, 附着力强, 外观光滑漂亮。

RCCN 自由绝缘尼龙护线套 NYLON MOVABLE BUSHINGS



型号	槽径	适用板厚度	单位mm	包装
ItemNo.	T	Max.ChassisThickness		Packing
KG-010N	1.0	1.0以下		NYLON制品 每包100支 每支25公分
KG-012N	1.0	1.0-1.2		
KG-016N	1.6	1.0-1.6		
KG-020N	2.0	1.6-2.0		
KG-024N	2.4	2.0-2.4		
KG-032N	3.2	2.4-3.2		
KG-045N	4.5	3.2-4.5		

材质: UL合格之NYLON66(橙色), 防火等级94V-2, 耐油污, 抗侵蚀。

RCCN U型不开口绝缘护线套 CORDS EDGE PROTECTORS



型号	槽径	适用板厚度	单位mm	包装
ItemNo.	T	Max.ChassisThickness		Packing
ED-008	0.8	0.7-0.8		每包10M
ED-010	1.0	0.8-1.0		
ED-012	1.0	1.0-1.2		
ED-016	1.6	1.0-1.6		
ED-020	2.0	1.6-2.0		
ED-024	2.4	2.0-2.4		
ED-032	3.2	2.4-3.2		
ED-045	4.5	3.2-4.5		

材质: 软质PE.两边不开口.构造如U型。

用法: 依据铁板出线孔大小, 截取所需之长度, 再将其卷绕於出线孔上即可。

特点: 适合出线孔大小不一, 形状不规则者使用。弹性大, 附着力强, 外观光滑漂亮。