

# RCCN热收缩管(HST型) HEAT SHRINKABLE TUBINGS (HST-TYPE)



材质:软质、阻燃、环保、无卤、照射交连PE复合物制成之热收缩套管

产品认证:美国UL加拿大CSA欧洲环保RoHS,

1.符合UL224额定使用温度125、额定使用电压600V和VW-1阻燃。

2.符合CSA 额定使用温度125、额定使用电压600V和OFT耐热。

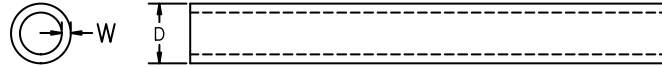
适用温度: -55 ~ 125 ;

使用方法:使用热风枪加热即可收缩

用途:配线保护与识别、绝缘、包覆、端末处理、配线标字、分色等

颜色:黑、白、红、蓝、黄、绿、棕、灰、橙、紫

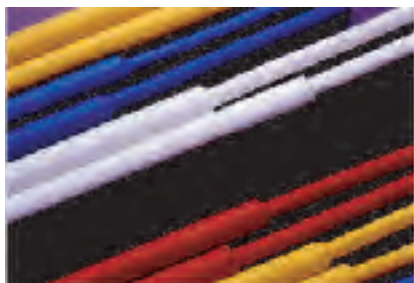
收缩比率:2:1



单位:mm

型号 Cat.No.	公称内径 Size	收缩前(mm)		收缩后(mm)		包装 Std.Pkg. M	适用范围 mm
		内径D	厚度W	内径	厚度		
HST-0.6	0.6	0.9±0.3	0.10±0.08	0.40	0.22±0.10	200	0.4~0.7
HST-0.8	0.8	1.0±0.3	0.15±0.08	0.50	0.22±0.10	200	0.6~0.8
HST-1	1.0	1.5±0.3	0.15±0.08	0.65	0.28±0.10	200	0.75~0.9
HST-1.5	1.5	2.0±0.3	0.18±0.08	0.85	0.32±0.10	200	0.95~1.4
HST-2	2.0	2.5±0.3	0.18±0.08	1.00	0.40±0.10	200	1.1~1.8
HST-2.5	2.5	3.0±0.3	0.18±0.08	1.30	0.40±0.10	200	1.35~2.3
HST-3	3.0	3.5±0.4	0.18±0.08	1.50	0.40±0.10	200	1.6~2.7
HST-3.5	3.5	4.0±0.4	0.22±0.08	1.80	0.42±0.10	200	1.85~3.2
HST-4	4.0	4.5±0.4	0.25±0.08	2.00	0.45±0.10	200	2.1~3.6
HST-4.5	4.5	5.0±0.4	0.25±0.08	2.30	0.50±0.10	100	2.35~4.0
HST-5	5.0	5.5±0.4	0.25±0.08	2.50	0.55±0.10	100	2.6~4.5
HST-6	6.0	6.5±0.4	0.28±0.08	3.00	0.55±0.10	100	3.1~5.4
HST-7	7.0	7.5±0.4	0.28±0.08	3.50	0.55±0.10	100	3.7~6.3
HST-8	8.0	8.5±0.5	0.28±0.08	4.00	0.60±0.10	100	4.2~7.2
HST-9	9.0	9.5±0.5	0.30±0.10	4.50	0.60±0.10	100	4.7~8.0
HST-10	10	10.8±0.5	0.30±0.10	5.00	0.60±0.10	100	5.2~9.0
HST-11	11	11.5±0.5	0.30±0.10	5.50	0.60±0.10	100	5.7~10
HST-12	12	12.5±0.5	0.30±0.10	6.00	0.65±0.10	100	6.2~11
HST-13	13	13.5±0.5	0.35±0.12	6.50	0.65±0.10	100	6.7~12
HST-14	14	14.5±0.5	0.35±0.12	7.00	0.70±0.10	100	7.3~13
HST-15	15	15.5±0.6	0.40±0.12	7.50	0.75±0.10	100	7.8~14
HST-16	16	16.5±0.6	0.40±0.12	8.00	0.75±0.10	100	8.3~15
HST-17	17	17.5±0.6	0.40±0.12	8.50	0.75±0.10	100	8.8~16
HST-18	18	19.0±0.7	0.40±0.15	9.00	0.80±0.15	100	9.3~17
HST-20	20	22.0±0.7	0.40±0.15	10.00	0.82±0.15	100	10.4~19
HST-22	22	24.0±0.7	0.40±0.15	11.00	0.82±0.15	100	11.4~21
HST-25	25	26.0±0.7	0.55±0.15	12.50	1.00±0.15	50	12.8~24
HST-28	28	29.0±0.7	0.55±0.15	14.00	1.00±0.15	50	14.4~29
HST-30	30	31.5±0.7	0.55±0.15	15.00	1.05±0.15	50	16~29
HST-35	35	36.5±0.7	0.55±0.15	17.50	1.15±0.15	50	18~34
HST-40	40	41.5±0.7	0.55±0.15	20.00	1.20±0.15	50	21~39
HST-50	50	51.0±0.7	0.55±0.15	25.00	1.20±0.15	25	26~49
HST-60	60	60.0±0.8	0.60±0.15	31.00	1.30±0.20	25	35~55
HST-70	70	70.0±0.8	0.65±0.15	36.00	1.47±0.20	25	40~65
HST-80	80	80.0±0.8	0.70±0.15	41.00	1.47±0.20	25	45~75
HST-90	90	90.5±0.8	0.70±0.15	46.00	1.47±0.20	25	50~88
HST-100	100	100.5±0.8	0.70±0.20	51.00	1.47±0.20	25	55~95
HST-120	120	120.5±0.8	0.70±0.20	61.00	1.56±0.20	15	65~115
HST-150	150	150.5±0.8	0.70±0.20	76.00	1.56±0.20	15	80~115
HST-180	180	180.5±0.8	0.70±0.20	91.00	1.56±0.20	15	95~115

## RCCN含胶热收缩套管(SCM型) IRRAX SLEEVE HEAT SHRINKABLE TUBINGS



材质:外层:软质、阻燃、环保、无卤、照射交连PE复合物制成  
内层:高性能热熔胶制成.

特性:对金属,塑胶有良好粘着效果,完全防水密封,防腐,耐磨,可直接埋入地底.

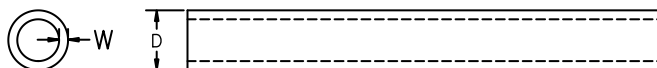
适用温度: -30 ~ 125 ; 起始收缩温度70 ,完成收缩120

使用方法:使用热风枪加热即可收缩

用途:应用于接线防水,防漏气,电线分支密封固定或修补,金属管防腐

颜色:黑;

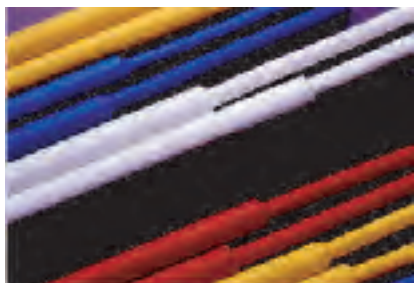
收缩比率:3:1



单位:mm

型号 Cat.No.	公称内径 Size		收缩前(mm)		收缩后(mm)		包装 Std.Pkg. M	适用范围 mm
			内径D	厚度W	内径	厚度		
SCM-01	1/8	3.2	3.2±0.6	0.30±0.08	1.0	0.95±0.08	200	1.0~3.1
SCM-02	3/16	4.8	4.8±0.6	0.46±0.08	1.5	1.10±0.08	100	1.8~4.6
SCM-03	1/4	6.4	6.4±0.6	0.50±0.08	2.2	1.20±0.08	100	2.4~6.4
SCM-03B	5/16	7.9	7.9±0.6	0.52±0.08	2.7	1.30±0.08	100	2.9~7.7
SCM-04	3/8	9.5	10.2±0.6	0.55±0.08	3.2	1.40±0.08	1.22米/支	3.4~9.4
SCM-05	1/2	12	12.7±0.6	0.68±0.08	4.2	1.50±1.0	1.22米/支	4.4~12.5
SCM-06	5/8	15	15.0±0.6	0.71±0.10	5.2	1.80±1.0	1.22米/支	5.4~14.8
SCM-07	3/4	19	19.0±0.8	0.76±0.10	6.3	2.00±1.0	1.22米/支	6.5~18.8
SCM-11	1	25	25.4±0.8	0.78±0.10	8.5	2.10±1.0	1.22米/支	8.8~25
SCM-13	1 1/4	30	30.0±0.8	0.80±0.10	10.2	2.20±1.0	1.22米/支	11~30
SCM-15	1 1/2	39	39.1±1.0	0.85±0.10	12.7	2.40±1.0	1.22米/支	14~40
SCM-17	-	44	44.0±1.0	0.95±0.10	13.0	2.70±1.0	1.22米/支	14~44
SCM-20	2	52	52.0±1.0	0.95±0.10	17.0	3.00±1.0	1.22米/支	18~49
SCM-23	2 1/2	64	52.1±1.5	0.95±0.10	21.2	3.00±0.15	1.22米/支	22~62
SCM-27	3	75	70.0±1.5	1.00±0.15	25.5	3.20±0.15	1.22米/支	26~75
SCM-35	3 1/2	90	90.0±1.5	1.00±0.15	30.0	3.30±0.15	1.22米/支	32~88
SCM-40	4	100	90.0±1.5	1.20±0.15	34.0	3.50±0.15	1.22米/支	36~99
SCM-50	5	125	125.0±1.5	1.20±0.15	42.0	3.50±0.15	1.22米/支	44~125

## RCCN含胶热收缩套管(SCM2型) IRRAX SLEEVE HEAT SHRINKABLE TUBINGS



材质:外层:软质、阻燃、环保、无卤、照射交连PE复合物制成  
内层:高性能热熔胶制成.

特性:适用于覆盖直径较大范围的产品

对金属,塑胶有良好粘着效果,完全防水密封,防腐,耐磨,可直接埋入地底.

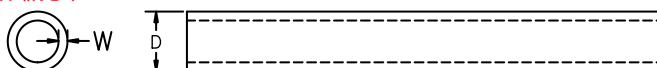
适用温度: -45 ~ 125 ; 起始收缩温度120

使用方法:使用热风枪加热即可收缩

用途:应用于接线防水,防漏气,电线分支密封固定或修补,金属管防腐

颜色:黑;

收缩比率:4:1



单位:mm

型号 Cat.No.	公称内径		收缩前(mm)		收缩后(mm)			包装 Std.Pkg. M	适用范围 mm
	inch	mm	内径D	最大内径	总壁厚	胶层厚度			
SCM6-1.2	0.236	6	6±0.08	1.27	1.30±0.15	0.56±0.15	1.22/支	1.27~6	
SCM8-1.6	0.315	8	8±0.08	1.65	1.65±0.15	0.76±0.15	1.22/支	1.65~8	
SCM12-2.4	0.472	12	12±0.08	2.41	2.00±0.15	1.02±0.15	1.22/支	2.41~12	
SCM18-4.4	0.708	18	18±0.08	4.45	2.50±0.15	1.37±0.15	1.22/支	4.45~18	

## RCCN硅橡胶耐高温套管(SRT型) SILICONE RUBBER TUBINGS(SRT-TYPE)



材质:采用优质硅橡胶制

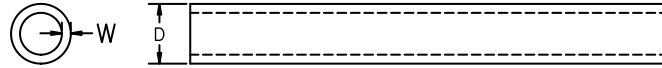
特性:柔软、阻燃、无毒、耐电弧、耐电晕

温度: -60 ~ 200 ;

颜色:红色、蓝色、白色、灰色、绿色、透明色

用途:各类电器,灯具,电子仪器绝缘保护,特适于耐高温绝缘、电弧、耐电晕

订货备注:同型号有多种厚度,请订购时型号后加入需求厚度,如SRT5-1;SRT6-2



单位:mm

型号 Cat.No.	公称内径 Size	内径D mm	型号配套选型电压V及壁厚W				包装 Std.Pkg. M
			2500V(mm)	4000V(mm)	6000V(mm)	7000V(mm)	
SRT-0.8	0.8	0.8+0.03	0.5	1.0	1.5	2.0	200
SRT-1	1.0	1.0+0.04	0.5	1.0	1.5	2.0	200
SRT-1.5	1.5	1.5+0.04	0.5	1.0	1.5	2.0	200
SRT-2	2.0	2.0+0.04	0.5	1.0	1.5	2.0	100
SRT-2.5	2.5	2.5+0.04	0.5	1.0	1.5	2.0	100
SRT-3	3.0	3.0+0.04	0.5	1.0	1.5	2.0	100
SRT-3.5	3.5	3.5+0.04	0.5	1.0	1.5	2.0	100
SRT-4	4.0	4.0+0.04	0.5	1.0	1.5	2.0	100
SRT-4.5	4.5	4.5+0.04	0.5	1.0	1.5	2.0	100
SRT-5	5.0	5.0+0.06	0.5	1.0	1.5	2.0	50
SRT-5.5	5.5	5.5+0.06	0.5	1.0	1.5	2.0	50
SRT-6	6.0	6.0+0.06	0.5	1.0	1.5	2.0	50
SRT-6.5	6.5	6.5+0.06	0.5	1.0	1.5	2.0	50
SRT-7	7.0	7.0+0.06	0.5	1.0	1.5	2.0	50
SRT-7.5	7.5	7.5+0.06	0.5	1.0	1.5	2.0	50
SRT-8	8.0	8.0+0.06	0.5	1.0	1.5	2.0	50
SRT-9	9.0	9.0+0.06	0.5	1.0	1.5	2.0	25
SRT-10	10	10+0.08	0.5	1.0	1.5	2.0	25
SRT-11	11	11+0.08	0.5	1.0	1.5	2.0	25
SRT-12	12	12+0.08	0.5	1.0	1.5	2.0	25
SRT-13	13	13+0.08	0.5	1.0	1.5	2.0	25
SRT-14	14	14+0.08	0.5	1.0	1.5	2.0	25
SRT-15	15	15+0.08	0.5	1.0	1.5	2.0	25

## 性能参数:

性能	测试方法	性能指标
介电强度(KV/mm)	GB1408	18
体积电阻率( .mm)	GB1410	1 × 10 <sup>14</sup>
拉伸强度(Mpa)	GB/T1040	6Mpa
断裂伸长率(%)	GB/T1040	300
阻燃性(指阻燃产品)	GB/T2408	FV-1

# RCCN黄绿热收缩管(YGHS型) Y&G HEAT SHRINKABLE TUBINGS (YGHS-TYPE)



材质:软质、阻燃、环保、无卤、照射交连PE复合物制成之热收缩套管

产品认证:美国UL加拿大CSA欧洲环保RoHS,

1.符合UL224额定使用温度125 、额定使用电压600V和VW-1阻燃。

2.符合 CSA 额定使用温度125 、额定使用电压600V和OFT耐热。

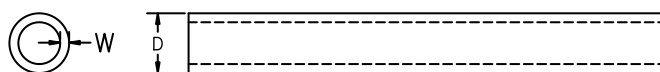
特性:广泛应用于电线束或电缆地线,特殊线缆,管道等的标识

适用温度: -55 ~ 125 ;

使用方法:使用热风枪加热即可收缩

颜色:黑、白、红、蓝、黄、绿、棕、灰、橙、紫

收缩比率:2:1



单位:mm

型号 Cat.No.	公称内径 Size	收缩前(mm)		收缩后(mm)		包装 Std.Pkg. M	适用范围 mm
		内径D	厚度W	内径	厚度		
YGHS-1	1.0	1.5±0.3	0.15±0.08	0.65	0.28±0.10	200	0.75~0.9
YGHS-1.5	1.5	2.0±0.3	0.18±0.08	0.85	0.32±0.10	200	0.95~1.4
YGHS-2	2.0	2.5±0.3	0.18±0.08	1.00	0.40±0.10	200	1.1~1.8
YGHS-2.5	2.5	3.0±0.3	0.18±0.08	1.30	0.40±0.10	200	1.35~2.3
YGHS-3	3.0	3.5±0.4	0.18±0.08	1.50	0.40±0.10	200	1.6~2.7
YGHS-3.5	3.5	4.0±0.4	0.22±0.08	1.80	0.42±0.10	200	1.85~3.2
YGHS-4	4.0	4.5±0.4	0.25±0.08	2.00	0.45±0.10	200	2.1~3.6
YGHS-4.5	4.5	5.0±0.4	0.25±0.08	2.30	0.50±0.10	100	2.35~4.0
YGHS-5	5.0	5.5±0.4	0.25±0.08	2.50	0.55±0.10	100	2.6~4.5
YGHS-6	6.0	6.5±0.4	0.28±0.08	3.00	0.55±0.10	100	3.1~5.4
YGHS-7	7.0	7.5±0.4	0.28±0.08	3.50	0.55±0.10	100	3.7~6.3
YGHS-8	8.0	8.5±0.5	0.28±0.08	4.00	0.60±0.10	100	4.2~7.2
YGHS-9	9.0	9.5±0.5	0.30±0.10	4.50	0.60±0.10	100	4.7~8.0
YGHS-10	10	10.8±0.5	0.30±0.10	5.00	0.60±0.10	100	5.2~9.0
YGHS-11	11	11.5±0.5	0.30±0.10	5.50	0.60±0.10	100	5.7~10
YGHS-12	12	12.5±0.5	0.30±0.10	6.00	0.65±0.10	100	6.2~11
YGHS-13	13	13.5±0.5	0.35±0.12	6.50	0.65±0.10	100	6.7~12
YGHS-14	14	14.5±0.5	0.35±0.12	7.00	0.70±0.10	100	7.3~13
YGHS-15	15	15.5±0.6	0.40±0.12	7.50	0.75±0.10	100	7.8~14
YGHS-16	16	16.5±0.6	0.40±0.12	8.00	0.75±0.10	100	8.3~15
YGHS-17	17	17.5±0.6	0.40±0.12	8.50	0.75±0.10	100	8.8~16
YGHS-18	18	19.0±0.7	0.40±0.15	9.00	0.80±0.15	100	9.3~17
YGHS-20	20	22.0±0.7	0.40±0.15	10.00	0.82±0.15	100	10.4~19
YGHS-22	22	24.0±0.7	0.40±0.15	11.00	0.82±0.15	100	11.4~21
YGHS-25	25	26.0±0.7	0.55±0.15	12.50	1.00±0.15	50	12.8~24
YGHS-28	28	29.0±0.7	0.55±0.15	14.00	1.00±0.15	50	14.4~29
YGHS-30	30	31.5±0.7	0.55±0.15	15.00	1.05±0.15	50	16~29
YGHS-35	35	36.5±0.7	0.55±0.15	17.50	1.15±0.15	50	18~34
YGHS-40	40	41.5±0.7	0.55±0.15	20.00	1.20±0.15	50	21~39
YGHS-45	45	46.0±0.7	0.55±0.15	25.00	1.20±0.15	25	26~49
YGHS-50	50	51.0±0.7	0.55±0.15	25.00	1.20±0.15	25	26~49
YGHS-60	60	60.0±0.8	0.60±0.15	31.00	1.50±0.20	25	35~55
YGHS-70	70	70.0±0.8	0.65±0.15	36.00	1.60±0.20	25	40~65
YGHS-80	80	80.0±0.8	0.70±0.15	41.00	1.70±0.20	25	45~75
YGHS-90	90	90.5±0.8	0.75±0.15	46.00	1.90±0.20	25	50~88
YGHS-100	100	100.5±0.8	0.80±0.20	51.00	2.10±0.20	25	55~95
YGHS-120	120	120.5±0.8	0.85±0.20	61.00	2.20±0.20	15	65~115
YGHS-150	150	150.5±0.8	0.90±0.20	76.00	2.20±0.20	15	80~145
YGHS-180	180	180.5±0.8	0.95±0.20	91.00	2.30±0.20	15	95~175

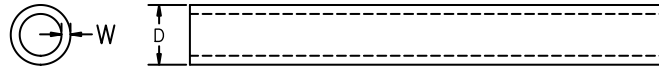
日成黄绿热收缩管

# RCCN铁氟龙耐高温套管(TFL型) TEFLON TUBINGS(TFL-TYPE)



材质:采用进口优质聚四氟乙烯(PTFE/铁氟龙)树脂挤压烧结而成  
 特性:耐腐蚀(耐强酸、强碱、化学试剂、耐油,抗高压(45kV/mm))  
 温度: -80 ~ 260 ;  
 颜色:透明色

用途:特适于耐高温耐腐蚀,应用于机械、电子电器、汽车、航天、化工、通讯等  
 订货备注:同型号有多种厚度,请订购时型号后加入需求厚度,如TFL4.22-4.72



单位:mm

型号 Cat.No.	公称内径 Size	内径D mm	型号配套选型电压V及壁厚W				包装 Std.Pkg. M
			2500V(mm)	4000V(mm)	6000V(mm)		
TFL-0.30	.30	0.30 ± 0.10	0.80	0.70	0.60	2.0	305
TFL-0.38	0.38	0.38 ± 0.10	0.88	0.78	0.68	2.0	305
TFL-0.46	0.46	0.46 ± 0.10	0.96	0.86	0.76	2.0	305
TFL-0.56	0.56	0.56 ± 0.10	1.16	1.06	0.86	2.0	305
TFL-0.66	0.66	0.66 ± 0.10	1.26	1.16	0.96	2.0	305
TFL-0.71	0.71	0.71 ± 0.10	1.31	1.21	1.01	2.0	305
TFL-0.81	0.81	0.81 ± 0.10	1.41	1.31	1.11	2.0	305
TFL-0.86	0.86	0.86 ± 0.10	1.66	1.46	1.16	2.0	305
TFL-0.96	0.96	0.96 ± 0.20	1.76	1.56	1.26	2.0	200
TFL-1.07	1.07	1.07 ± 0.20	1.87	1.67	1.37	2.0	200
TFL-1.19	1.19	1.19 ± 0.20	1.99	1.79	1.49	2.0	200
TFL-1.34	1.34	1.34 ± 0.20	2.14	1.94	1.64	2.0	153
TFL-1.50	1.50	1.50 ± 0.20	2.30	2.10	1.80	2.0	153
TFL-1.68	1.68	1.68 ± 0.20	2.48	2.28	2.00	2.0	100
TFL-1.93	1.93	1.93 ± 0.20	2.73	2.53	2.25	2.0	100
TFL-2.16	2.16	2.16 ± 0.25	2.96	2.76	2.50	2.0	100
TFL-2.41	2.41	2.41 ± 0.25	3.21	3.01	2.76	2.0	150
TFL-2.69	2.69	2.69 ± 0.25	3.49	3.29	3.04	2.0	150
TFL-3.00	3.00	3.00 ± 0.25	4.00	3.80	3.40	2.0	150
TFL-3.38	3.38	3.38 ± 0.25	4.38	4.18	3.78	2.0	100
TFL-3.76	3.76	3.76 ± 0.25	4.76	4.56	4.16	2.0	100
TFL-4.22	4.22	4.22 ± 0.25	5.22	5.02	4.72	2.0	100
TFL-4.72	4.72	4.72 ± 0.25	5.72	5.52	-	2.0	50
TFL-5.28	5.28	5.28 ± 0.30	6.28	6.08	-	2.0	1米/支
TFL-5.94	5.94	5.94 ± 0.30	6.94	6.74	-	2.0	1米/支
TFL-6.68	6.68	6.68 ± 0.30	7.68	7.48	-	2.0	1米/支
TFL-7.46	7.46	7.46 ± 0.30	8.46	8.26	-	2.0	1米/支
TFL-8.38	8.38	8.38 ± 0.30	9.38	9.18	-	2.0	1米/支

## 性能参数:

测试项目	性能指标	测试项目	性能指标
相对密度	2.14-2.20	耐电弧性	>300
拉伸强度(Mpa)	23 25Mpa	邵氏硬度D	59-63
	250 8.5Mpa	熔点	327
拉伸屈服强度(Mpa)	23 11Mpa	使用温度	-80 ~ 260
	250 2Mpa	氧指数	>90
断裂伸长率(%)	23 500	吸水率 %24HrS	<0.01
	250 700	线膨胀系数 21-100	10
弯曲伸长模量(Mpa)	23 300	击穿强度(KV/mm)	45
	250 30	体积电阻率(.mm)	1 1014
热变形温度4.6kg/cm	260	介电常数	1.89-1.93